

# INTEGRAAL BORGEN VAN DE DUURZAME OK

4 april 2024

**Judith de Bree**

Adviseur Duurzame Zorg  
j.debree@milieuplatformzorg.nl



MSc Conservation &  
System Ecology



MPZ milieu platform zorgsector



**Groene Zorg  
Alliantie**



- Ledenvereniging
- 1994 - 2024
- 300 aangesloten ziekenhuizen en zorgorganisaties

## Transitie naar duurzame zorg versnellen

- Kennis genereren en verspreiden
- Praktische tools ontwikkelen
- Stimuleren van borging in de bedrijfsvoering
- Aanjager landelijke Green Deal Duurzame Zorg



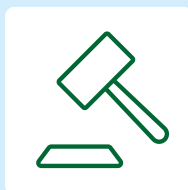
# MILIEUTHERMOMETER ZORG



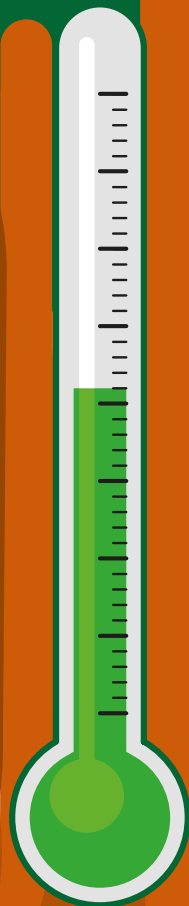
**Zorgspecifiek**  
Ontwikkeld door  
en voor de zorg



Sluit aan bij de  
**Green Deal**  
**Duurzame Zorg**



Sluit aan bij  
**milieuwetgeving**  
en overheids-  
beleid



**Structurele & integrale  
borging** van duurzaamheid  
in het beleid



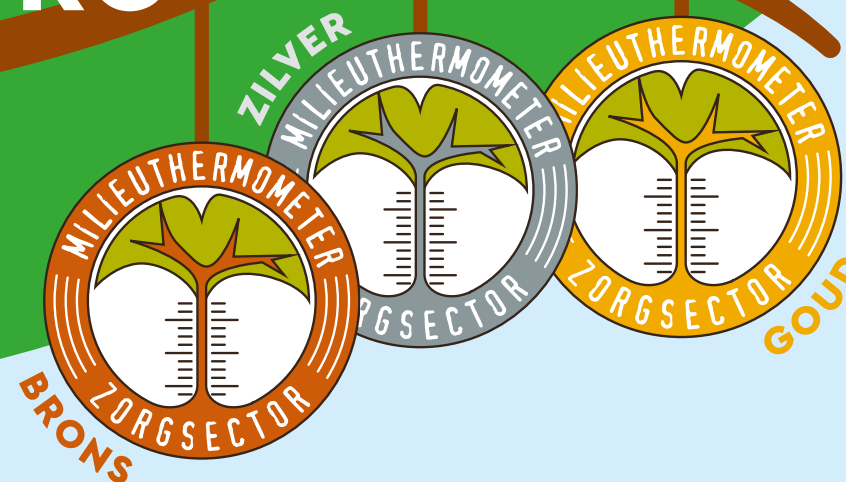
Doelgericht resource  
management **bespaart tijd**  
**en kosten**

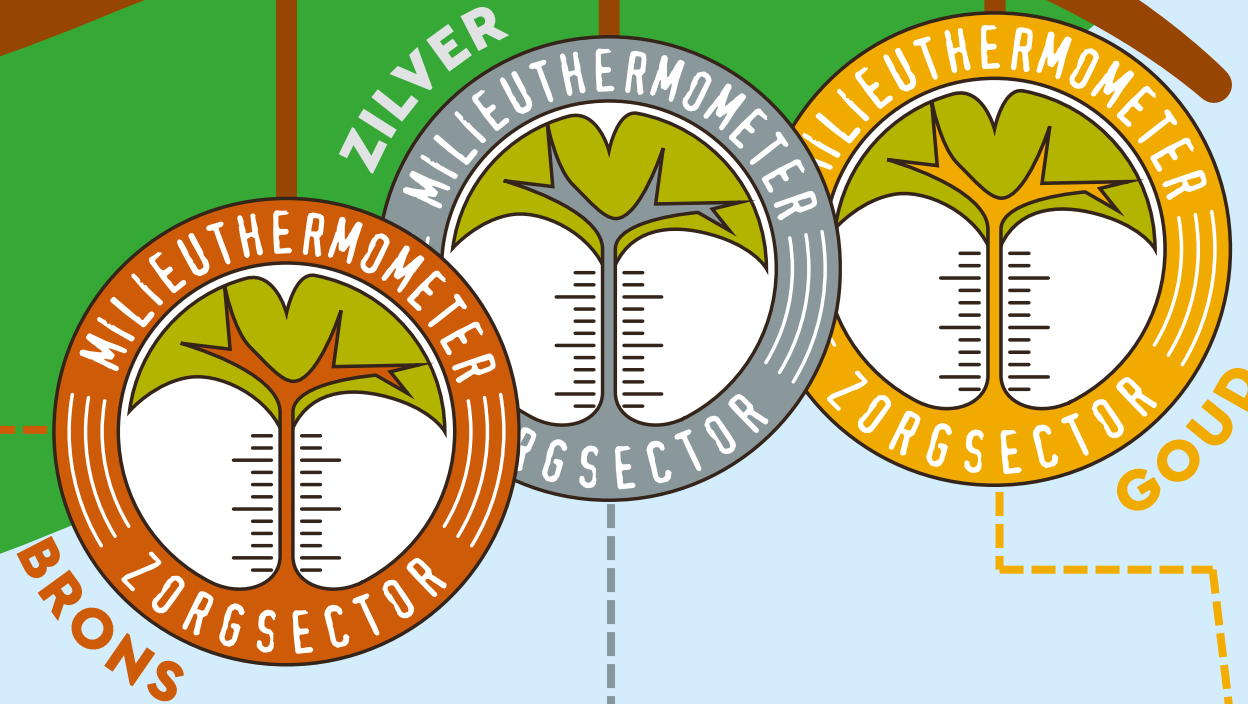


**Praktische route** naar  
klimaatneutraal en  
circulair, stap voor stap.



**Transparant** inzicht in  
CO<sub>2</sub>-footprint en milieu-  
impact.





### BASIS MILIEUZORG

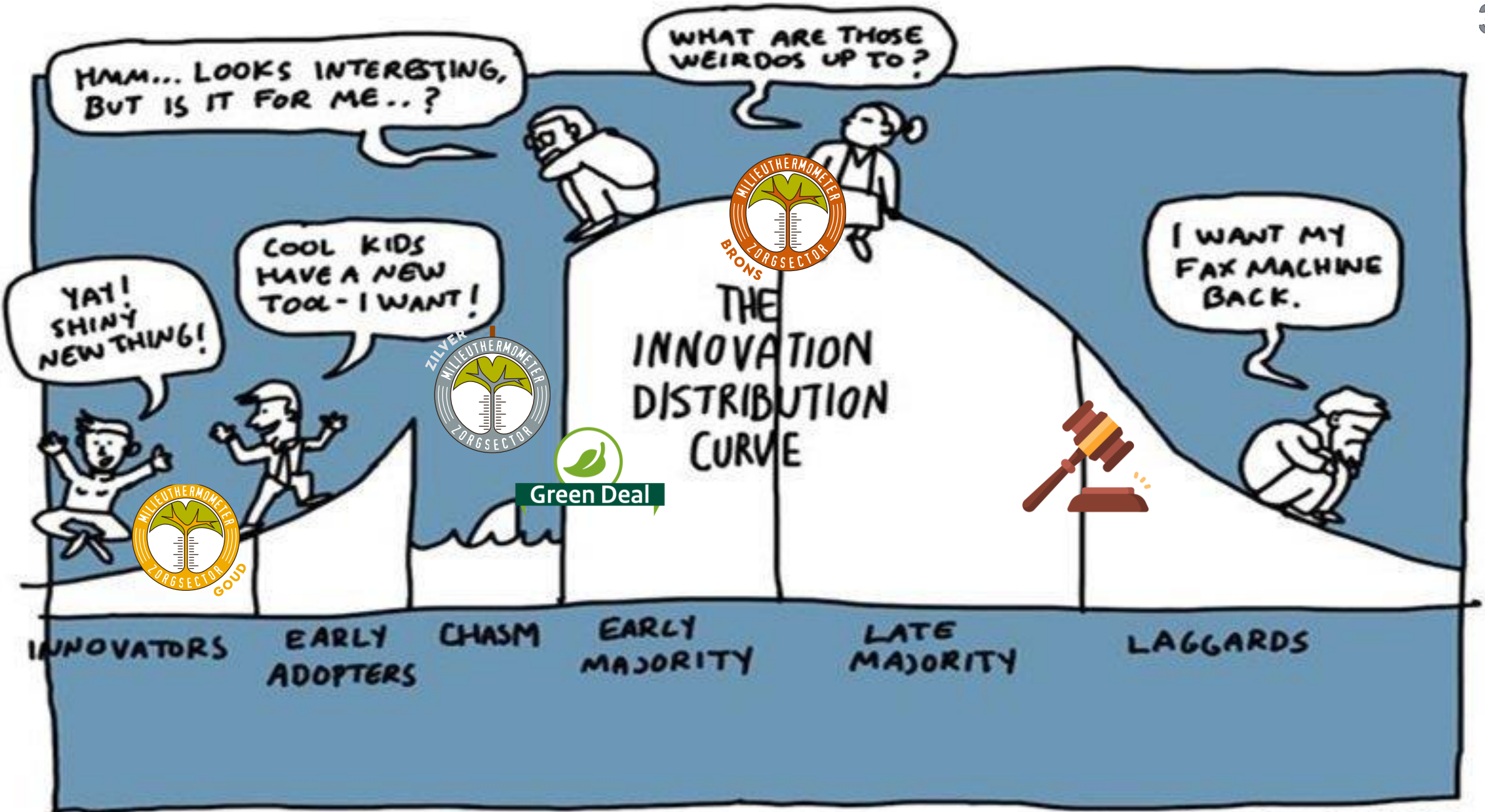
- Start met klimaataanpak
- Borgen in de organisatie
- Voldoen aan milieuwetgeving en klimaatakkoord

### UITBOUW MET CIRCULAIR

- Duurzaam inkopen
- Extra thema's zoals voeding
- Conform Green Deal 3.0

### KOPLOPER

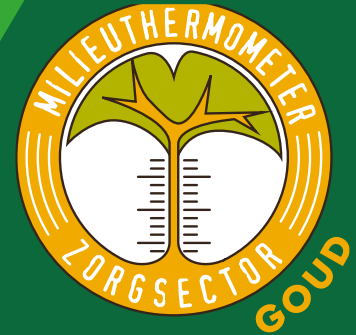
- Op alle thema's van duurzaamheid
- Nadruk op transparantie en communicatie
- Gekoppeld aan Milieukeur



# MILIEUTHERMOMETER ZORG

30

- Ca. **600 zorglocaties** hebben ook een certificaat
- **Benchmark** voor de intramurale zorg
- Vooral **facilitair** gericht

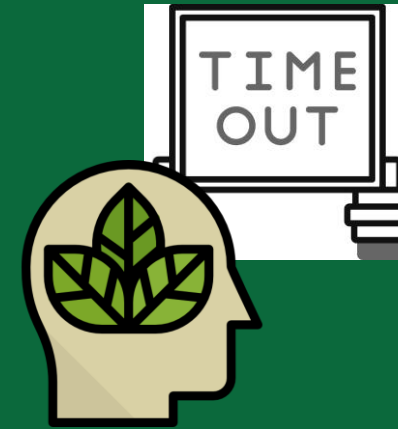


MCL  
OLVG  
ALRIJNE  
SPAARNE



# ZOALS?

# Green Team



# WAT BETEKENIT DIT?

30

- Facilitair met een zorghaakje
- Meer contact tussen facilitair en OK
- Focus: stimuleren achterblijvers
- Livegang: oktober 2024



MPZ





[www.milieuplatformzorg.nl](http://www.milieuplatformzorg.nl)

# Meedenken?

Eerste consultatie  
is eind april.

**BEDANKT**

**Judith de Bree**

[j.debree@milieuplatformzorg.nl](mailto:j.debree@milieuplatformzorg.nl)